



231820342539



# 检验检测报告

精威（检）字[2024]第 020203 号

项目名称：华新环境工程（株洲）有限公司

2024 年第 1 季度自行监测

委托单位：华新环境工程（株洲）有限公司

委托单位地址：株洲市渌口区龙船镇湖塘村

分析日期：2024 年 01 月 31 日-02 月 02 日

报告日期：2024 年 02 月 02 日

精威检测（湖南）有限公司



电话：0731-28109981 邮编：412000

地址：株洲市天元区江山路硬质合金园多层厂房二楼

# 报告编制说明

- 1、本报告只能作为实现本次检测目的依据。
- 2、送样委托分析，报告结果只对测试数据负责，不对样品来源及信息负责
- 3、如对检测结果有疑问，请向公司业务部查询，来函来电请说明报告编号
- 4、如对检测结果有异议要求复检复测，请在接到本报告后十天内，向业务部门提出申请，逾期不予受理。对不可保存样品、微生物项目，恕不受理复检复测申请
- 5、未经本公司书面许可，本报告及数据不得作商品广告使用，违者必究
- 6、本报告无本公司检验专用章、骑缝章及CMA章无效。
- 7、本报告涂改、增删复制无效。
- 8、本报告无编制、审核、签发人签字无效。



## 1、任务来源

受华新环境工程（株洲）有限公司的委托，精威检测（湖南）有限公司对该公司的废气、噪声进行采样检测。

## 2、检测依据

- 《大气污染物无组织排放监测技术导则》HJ/T 55-2000；
- 《工业企业厂界环境噪声排放标准》GB 12348-2008；
- 委托检测合同。

## 3、检测内容

根据委托方要求，本次的检测内容见表 3-1。

表 3-1 检测点位及检测内容表

检测类型	检测点位	检测内容	检测频次
无组织 废气	厂界上风向 1#	氨、硫化氢、颗粒物、臭气浓度	3 次/天，共 1 天
	厂界下风向 2#		
	厂界下风向 3#		
物理有害因 素检测参数	厂界东北面外 1 米	工业企业厂界环境噪声（昼、夜）	2 次/天，共 1 天
	厂界东南面外 1 米		
	厂界西南面外 1 米		
	厂界西北面外 1 米		

## 4、采样现场情况

采样期间气象参数见表4-1。

表4-1 气象情况参数

采样时间	天气	主导风向
01月31日	阴	西北

## 5、分析方法及仪器

检测所用分析方法及仪器见表5-1。

表5-1 检测分析方法及仪器

样品类别	检测项目	标准/方法名称及编号(含年号)	检出限	主要仪器设备
无组织 废气	硫化氢	《空气和废气监测分析方法》(第四版 增补版 国家环保总局 2003年)(亚甲蓝分光光度法)	0.001mg/m <sup>3</sup>	UV1900 紫外可见分光光度计
	氨	《环境空气和废气 氨的测定 纳氏试剂分光光度法》HJ 533-2009	0.01mg/m <sup>3</sup>	UV-1800 紫外可见分光光度计
	臭气浓度	《环境空气和废气 臭气的测定 三点比较式臭袋法》HJ 1262-2022	/	/
	颗粒物	《环境空气 总悬浮颗粒物的测定 重量法》HJ 1263-2022	0.168mg/m <sup>3</sup>	FB1055 电子天平
物理有害 因素检测 参数	工业企业 厂界环境 噪声	《工业企业厂界环境噪声排放标准》GB 12348-2008 (声级计法)	/	AWA6228+ 多功能声级计

## 6、检测结果

表 6-1 无组织废气检测结果

采样时间	检测点位	检测项目	单位	检测结果及频次			最大值	参考限值	判定结果	
				第一次	第二次	第三次				
01 月 31 日	厂界上风向 1#	氨	mg/m <sup>3</sup>	0.08	0.09	0.07	0.09	1.0	合格	
	厂界下风向 2#			0.19	0.21	0.16	0.21			
	厂界下风向 3#			0.18	0.19	0.22	0.22			
	厂界上风向 1#	硫化氢		0.003	0.003	0.004	0.004	0.06	合格	
	厂界下风向 2#			0.009	0.008	0.010	0.010			
	厂界下风向 3#			0.011	0.007	0.008	0.011			
	厂界上风向 1#	臭气浓度		无量纲	<10	<10	<10	<10	20	合格
	厂界下风向 2#				18	16	17	18		
	厂界下风向 3#				15	16	15	16		

备注：1、氨参考限值源于《水泥工业大气污染物排放标准》GB 4915-2013 表 3 中无组织排放限值；  
2、其他参考限值源于《恶臭污染物排放标准》GB 14554-93 表 1 中二级新扩改建标准。

表 6-2 无组织废气检测结果

采样时间	检测点位	检测项目	单位	检测结果及频次			最大值	参考限值	判定结果
				第一次	第二次	第三次			
01 月 31 日	厂界上风向 1#	颗粒物	mg/m <sup>3</sup>	0.142	0.131	0.152	/	/	/
	厂界下风向 2#			0.306	0.242	0.310			
	厂界下风向 3#			0.253	0.249	0.249			
	下风向 2#与上风向 1#差值			0.164	0.111	0.158	0.164	0.5	合格
	下风向 3#与上风向 1#差值			0.111	0.118	0.097	0.118		

备注：参考限值源于《水泥工业大气污染物排放标准》GB 4915-2013 表 3 中无组织排放限值。

表 6-3 物理有害因素检测参数结果表（单位：dB(A)）

采样时间	编号	检测点位	检测项目及结果			判定结果
			工业企业厂界环境噪声			
			昼间	夜间	夜间偶发	
01 月 31 日	N1	厂界外东北面 1 米处	57	46	55	合格
	N2	厂界外东南面 1 米处	56	45	57	
	N3	厂界外西南面 1 米处	57	45	55	
	N4	厂界外西北面 1 米处	57	46	53	
参考限值			65	55	70	/

备注：1、参考限值源于《工业企业厂界环境噪声排放标准》GB 12348-2008 表 1 中 3 类标准；

2、夜间偶发噪声参考限值源于《工业企业厂界环境噪声排放标准》GB 12348-2008 中 4.1.3 条款规定。

编制：李洪志

审核：王高

日期：2024 年 2 月 2 日

日期：2024 年 2 月 2 日



王高

日期：2024 年 2 月 2 日

精威检测(湖南)有限公司  
(检验专用章)

**附加说明：**

类型	内容
方法偏离、增加或删除情况（必要时填写）	无
测量不确定度（必要时填写）	无
使用客户提供的数据（必要时填写）	无
意见和解释（必要时填写）	无
分包等其他须说明的情况（必要时填写）	无

附图 1:



厂界外东北面 1 米处

厂界外西北面 1 米处

厂界外西南面 1 米处

厂界外东南面 1 米处





厂界上风向 1#



厂界下风向 2#

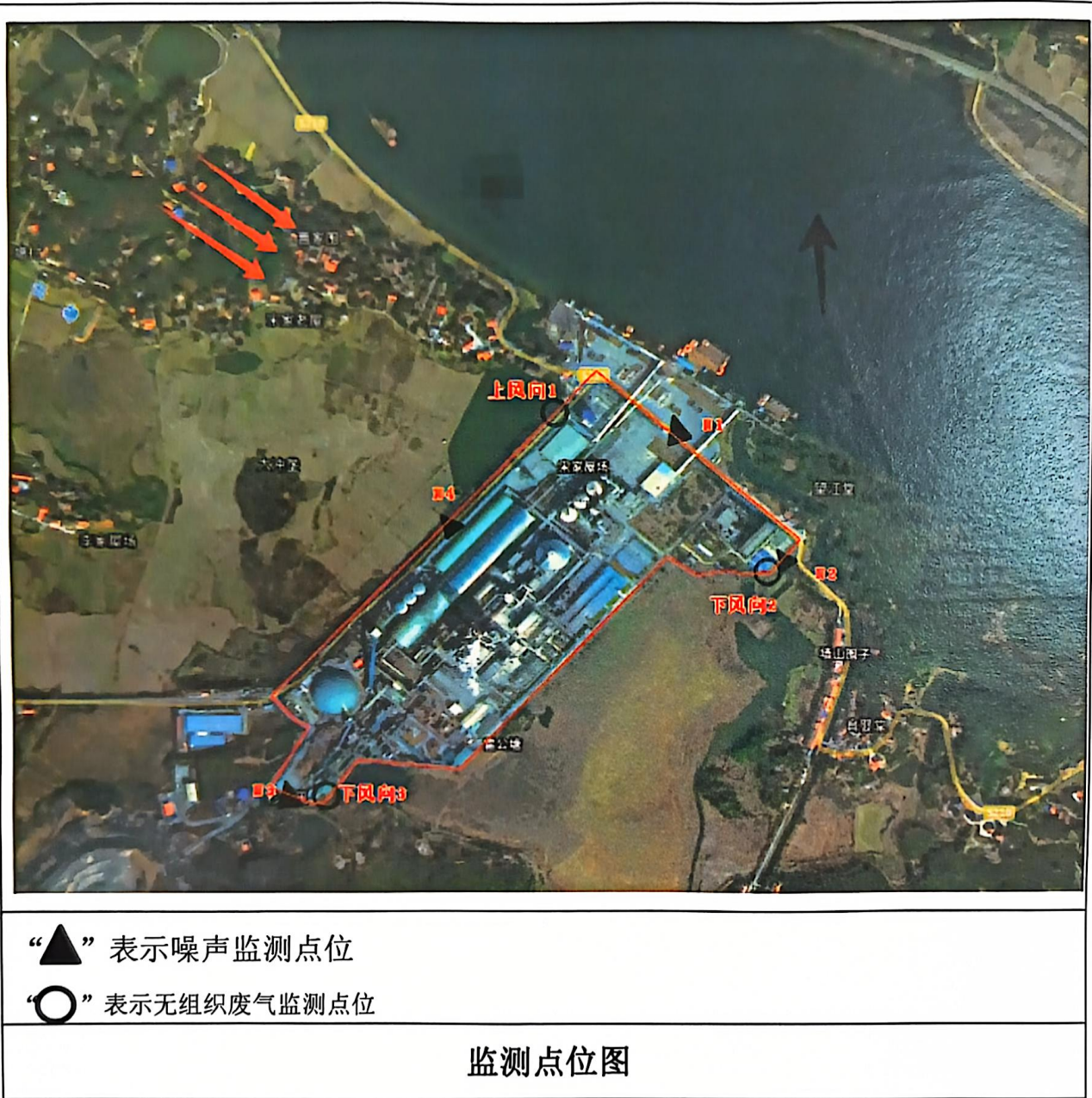


厂界下风向 3#

现场采样图

用  
021

附图 2:



..... 以下空白 .....